



### MISURATORE ELETTRIMAGNETICO DI PORTATA PER ACQUE MINERALI APE1017-M

**MISURE**  
**Portata**  
 Livello  
 Pressione  
 Temperatura  
 Densità  
 Spostamento  
 Angolare  
 Energia  
 Tensione  
 Corrente ecc.

**ANALISI**  
 Misura e regolazione  
**PH**  
 Redox  
 Conducibilità  
 Cloro Residuo  
 Ossigeno disc.  
 Opacità  
 Torbidità ecc.

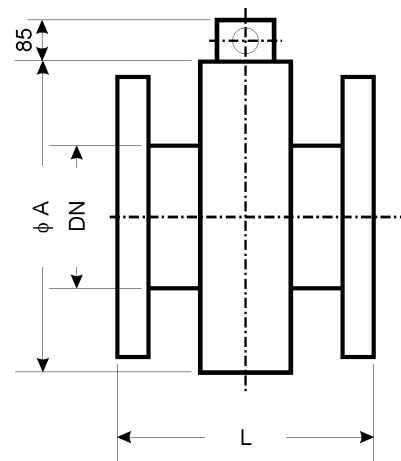
**VALVOLE**  
**PARATOIE**  
**SARACINESCHE**  
**AUTOMATICHE**  
 Regolazione  
**Intercettazione**  
**AZIONAMENTI**  
 per valvole  
**Statici (Triac)**  
 con Auto/Man

**AUTOMAZIONE**  
**PLC-PCS**  
**Datalogger**  
**Acquisitori**  
**Regolatori**  
**Quadri di**  
**Controllo**  
 -  
**SOFTWARE**  
**ISI-S.C.A.D.A**

**SERVIZI**  
**INGEGNERIA**  
**SPECIFICA**  
 Idrico-Strumentale  
 Automazione  
 Controllo  
 -  
 Programmazione  
 Taratura Strum.  
 Avviamenti Imp.



DN	A ∅	L		Peso (Kg)
		Standard	ISO	
15	110	200	200	6
20	110	200	200	6
25	140	200	200	7
32	168	200	200	8
40	168	200	200	9
50	168	200	200	10
65	219	200	200	12
80	219	200	200	13
100	256	250	250	16
125	273	250	250	19
150	284	300	300	23
200	332	300	350	30



#### DATI TECNICI

Applicazioni : per impieghi alimentari (acque minerali, latte, birra, ecc.)  
 Attacchi : flange, foratura UNI – ANSI – DIN – ISO – EN 1092-1  
 Diametro Nominale : DN15÷200  
 Rivestimento interno : TEFLON (Dupont) (-40÷150°C)  
 Pressione Nominale : PN10 – PN16 – PN25  
 Tubo di misura : acciaio inox AISI 316  
 Corpo calotta : acciaio inox AISI 316 imbullonata (Revisionabile)  
 Flange : acciaio inox AISI 316  
 Sigillante Anticondensa : resina poliuretanic  
 Elettrodi : Hastelloy B (Optional Titanio – Platino - Tantalio)  
 Campo di misura : 0,1÷12 m/s (vedi convertitori )  
 Precisione : ±0,2% v.l. (@0,6÷12 m/s)  
 Isolamento elettrico : classe H (180°C)  
 Uscita elettrica : verso il convertitore con connettore industriale (cavo singolo)  
 Temperatura ambiente : -30÷80°C  
 Umidità : 100%  
 Grado di protezione : IP67 (CEI EN 60529)  
 (optional IP68 protetto contro continua immersione a 1 metro di profondità e cavo connesso dal costruttore a garanzia di impermeabilità )  
 Alimentazione : a bassa tensione (24V-6W) dal convertitore  
 Dimensioni : vedi tabella

#### Parametri di Qualità

Indice internazionale di affidabilità : MTBF 100.000 ore  
 Tempo di prova (Test) prima della consegna : BURN-IN 120 ore  
 Altri dati vedi convertitori

#### Convertitori Compatibili

APE511 Vedi Bollettino Tecnico n.484

Boll.	206M
Ultimo Aggiorn.	Ottobre 2013
Versione italiana	X
Versione inglese	